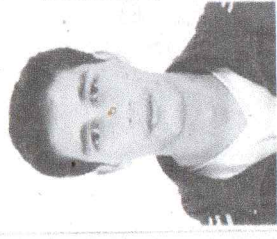




DISTRIBUCIÓN GRATUITA
MINISTERIO DE EDUCACIÓN
CERTIFICADO OFICIAL DE ESTUDIOS
 EDUCACIÓN BÁSICA REGULAR
 NIVEL DE EDUCACIÓN SECUNDARIA

MINISTERIO DE EDUCACIÓN



DIRECCIÓN REGIONAL DE EDUCACIÓN

UGEL de la Convención
 de Padua

El (ta) Director (a) de la Institución Educativa

con Código Modular N° 0699660
 de la Convención

de Cosco
 de Echarate
 Sagroyoc

Que suscribe,

CERTIFICA

Que **Bocconi Cusi huaman Dante Gabriel**, con DNI/Código del Estudiante N° 1) 62395935 ha concluido los estudios correspondientes a: **1º, 2º, 3º, 4º y 5º** Grados de EBR - NIVEL DE EDUCACIÓN SECUNDARIA, con los siguientes resultados, según consta en las actas de evaluación respectivas:

Áreas Curriculares	Año Lectivo		2015	2016	2017	2018	2019	Nombre de las otras Instituciones Educativas donde el estudiante cursó estudios
	Grado	1º	2º	3º	4º	5º		
Matemática		Diecisiete	Quince	Catorce	Quince	Catorce	Quince	
Comunicación		Dieciséis	Dieciséis	Catorce	Dieciséis	Dieciséis	Dieciséis	
Inglés		Quince	Quince	Catorce	Trece	Quince	Quince	
Arte		Trece	Trece	Quince	Dieciséis	—	—	
Historia, Geografía y Economía		Dieciséis	Trece	Catorce	Dieciséis	—	—	
Formación Ciudadana y Cívica		Dieciséis	Dieciséis	Quince	Trece	—	—	
Persona, Familia y Relaciones Humanas		Catorce	Quince	Quince	Quince	—	—	
Educación Física		Catorce	Catorce	Quince	Quince	Dieciséis	Dieciséis	
Educación Religiosa		Trece	Doce	Dieciséis	Quince	Dieciséis	Dieciséis	
Ciencia, Tecnología y Ambiente		Quince	Quince	Quince	Quince	—	—	
Educación para el Trabajo		Doce	Quince	Trece	Quince	Catorce	Catorce	
Quechwa		Catorce	Catorce	Catorce	Quince	Quince	Quince	
H.L.D.		—	—	—	—	—	—	
Otras asignaturas o áreas de planes de estudio anteriores		—	—	—	—	—	Quince	
		—	—	—	—	—	Dieciséis	
		—	—	—	—	—	Dieciséis	
		—	—	—	—	—	Quince	
		—	—	—	—	—	—	
		—	—	—	—	—	—	
		—	—	—	—	—	—	
		—	—	—	—	—	—	
		—	—	—	—	—	—	
		—	—	—	—	—	—	
		—	—	—	—	—	—	
		—	—	—	—	—	—	
		—	—	—	—	—	—	
		—	—	—	—	—	—	
		—	—	—	—	—	—	
		—	—	—	—	—	—	
		—	—	—	—	—	—	
		—	—	—	—	—	—	
		—	—	—	—	—	—	
		—	—	—	—	—	—	
		—	—	—	—	—	—	
		—	—	—	—	—	—	
		—	—	—	—	—	—	
		—	—	—	—	—	—	
		—	—	—	—	—	—	
		—	—	—	—	—	—	
		—	—	—	—	—	—	
		—	—	—	—	—	—	
		—	—	—	—	—	—	
		—	—	—	—	—	—	
		—	—	—	—	—	—	
		—	—	—	—	—	—	
		—	—	—	—	—	—	
		—	—	—	—	—	—	
		—	—	—	—	—	—	
		—	—	—	—	—	—	
		—	—	—	—	—	—	
		—	—	—	—	—	—	
		—	—	—	—	—	—	
		—	—	—	—	—	—	
		—	—	—	—	—	—	
		—	—	—	—	—	—	
		—	—	—	—	—	—	
		—	—	—	—	—	—	
		—	—	—	—	—	—	
		—	—	—	—	—	—	
		—	—	—	—	—	—	
		—	—	—	—	—	—	
		—	—	—	—	—	—	
		—	—	—	—	—	—	
		—	—	—	—	—	—	
		—	—	—	—	—	—	
		—	—	—	—	—	—	
		—	—	—	—	—	—	
		—	—	—	—	—	—	
		—	—	—	—	—	—	
		—	—	—	—	—	—	
		—	—	—	—	—	—	
		—	—	—	—	—	—	
		—	—	—	—	—	—	
		—	—	—	—	—	—	
		—	—	—	—	—	—	
		—	—	—	—	—	—	
		—	—	—	—	—	—	
		—	—	—	—	—	—	
		—	—	—	—	—	—	
		—	—	—	—	—	—	
		—	—	—	—	—	—	
		—	—	—	—	—	—	
		—	—	—	—	—	—	
		—	—	—	—	—	—	
		—	—	—	—	—	—	
		—	—	—	—	—	—	
		—	—	—	—	—	—	
		—	—	—	—	—	—	
		—	—	—	—	—	—	
		—	—	—	—	—	—	
		—	—	—	—	—	—	
		—	—	—	—	—	—	
		—	—	—	—	—	—	
		—	—	—	—	—	—	
		—	—	—	—	—	—	
		—	—	—	—	—	—	
		—	—	—	—	—	—	
		—	—	—	—	—	—	
		—	—	—	—	—	—	
		—	—	—	—	—	—	
		—	—	—	—	—	—	
		—	—	—	—	—	—	
		—	—	—	—	—	—	
		—	—	—	—	—	—	
		—	—	—	—	—	—	
		—	—	—	—	—	—	
		—	—	—	—			

Es conforme: **Sagroyoc**
 DIRECTOR(A) / SUBDIRECTOR(A)
 Firma, Post-Firma y Sello
 DNI 124800436

Es conforme: **Sagroyoc**
 DIRECTOR(A) / SUBDIRECTOR(A)
 Firma, Post-Firma y Sello
 DNI 124800436

SERIE R N° 275119